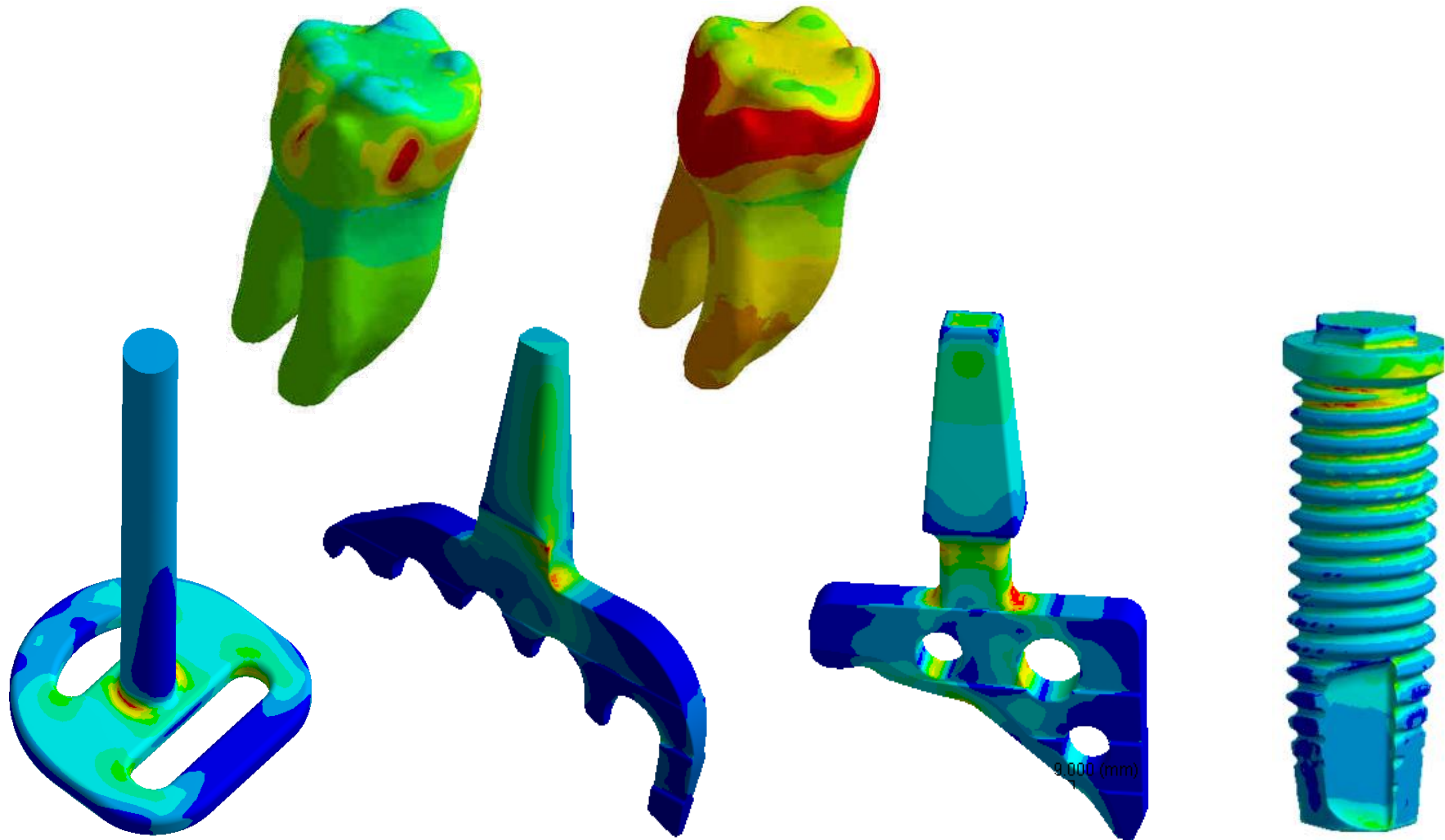
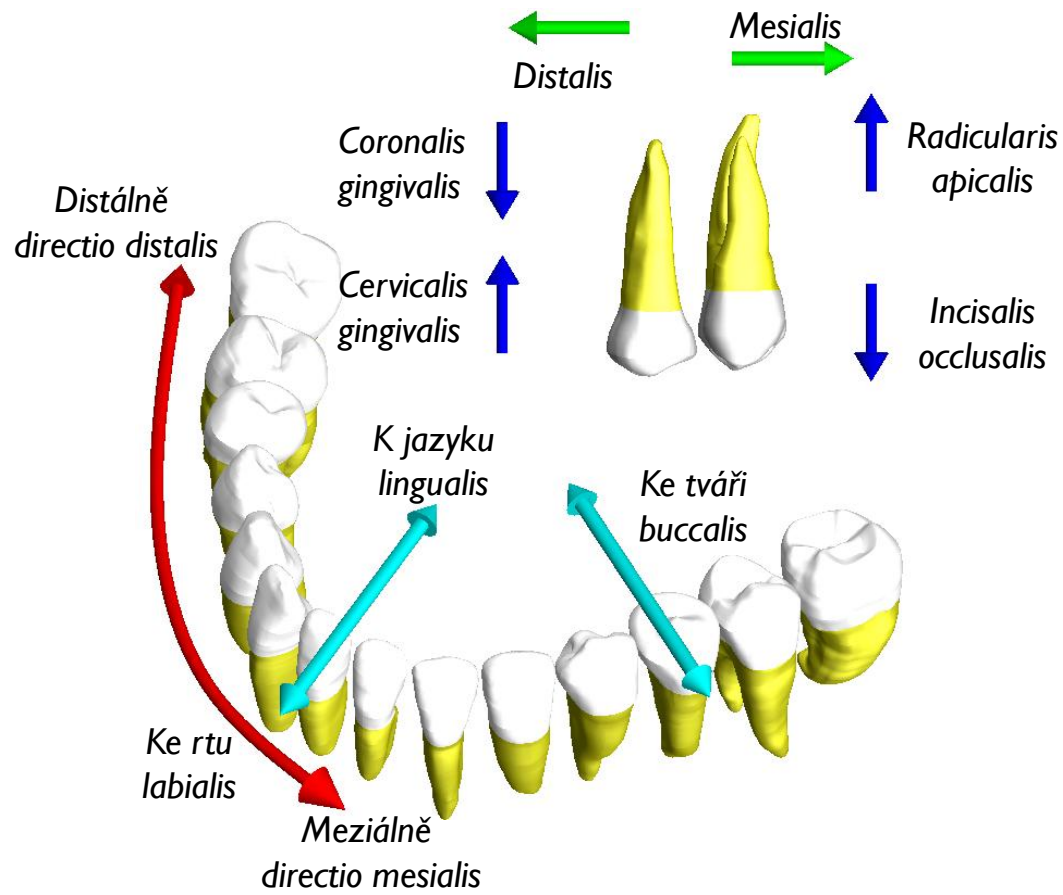


# Zuby, výplně a dentální implantáty

Popis, funkce, rozdělení a aplikace



# Základní označení směrů ve stomatologii

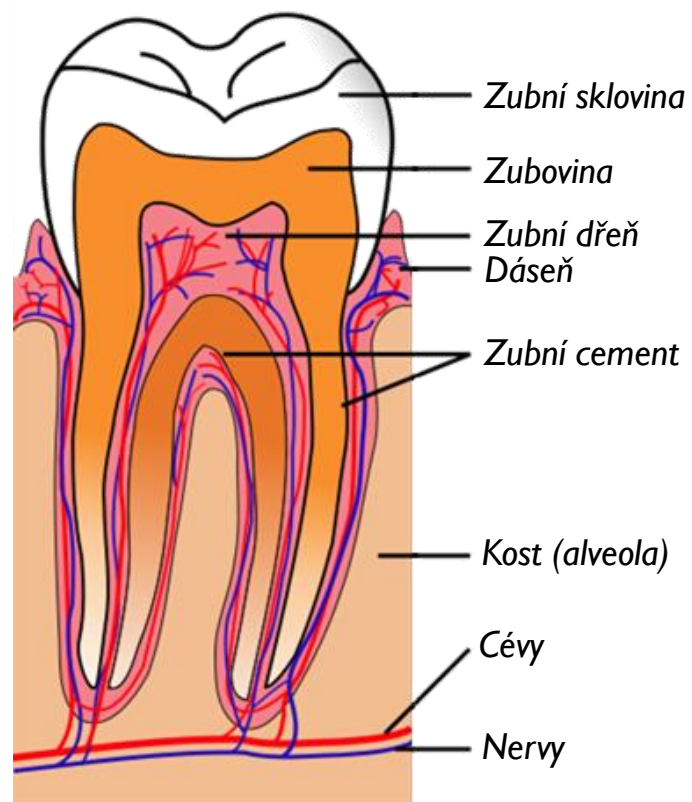


# Anatomie (stavba) zubů

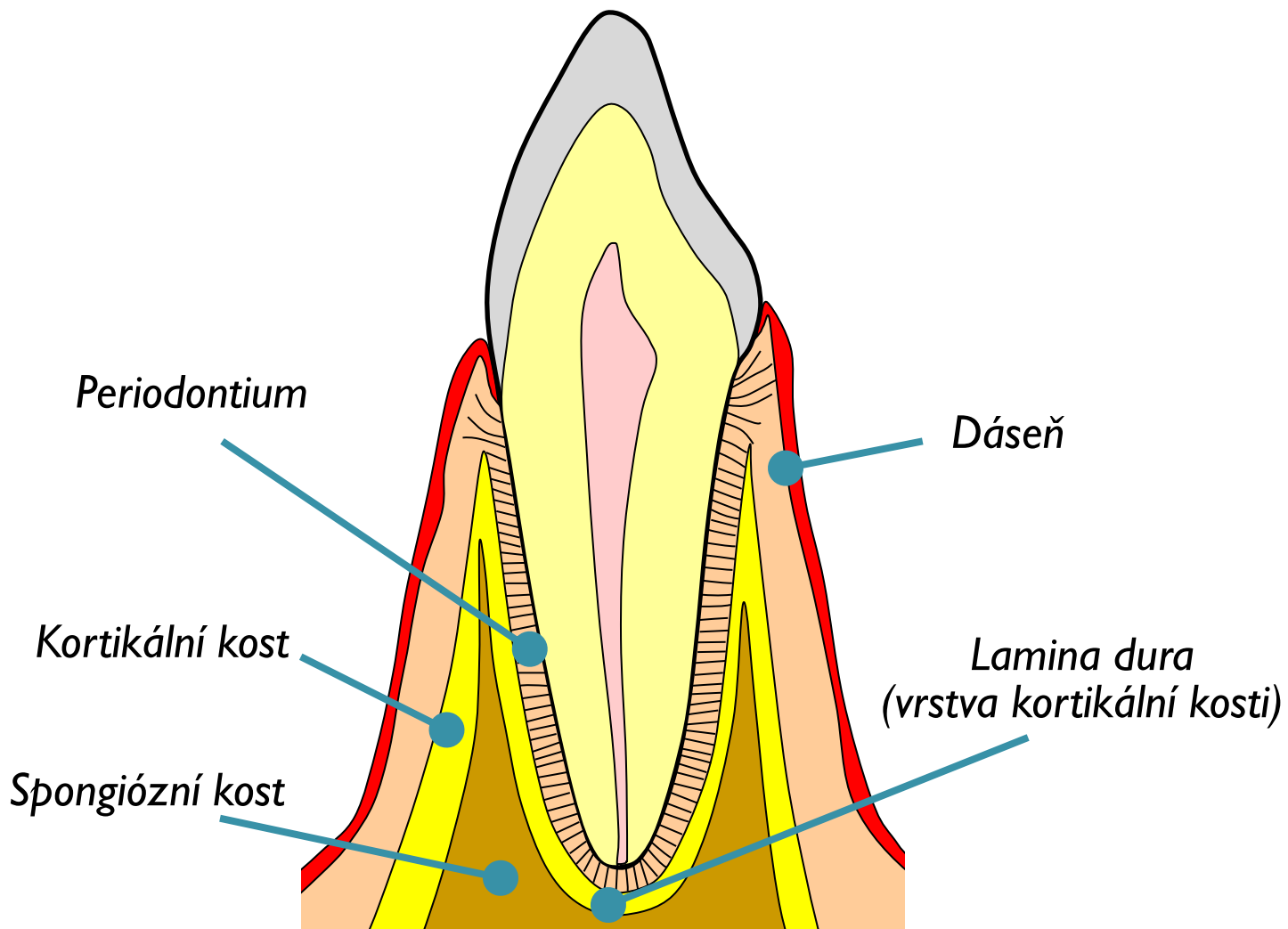


Korunka

Kořeny



# Uložení zubů



# Zubní kaz

1. Počáteční stádium kazu korunkové části zubu



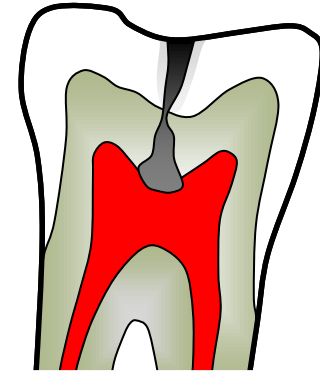
2. Postupující zubní kaz pronikl zubní sklovinou



3. Další stádium vývoje neléčeného zubního kazu

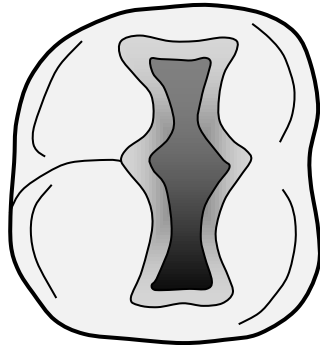


4. Pokročilý zubní kaz zasažena dřeň zubu



# Rozdělení kavit do tříd podle Blacka

I. třída



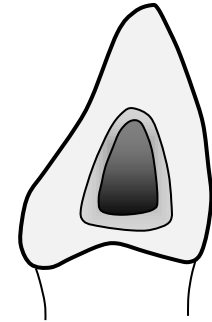
Kazy vzniklé na místech se zbrázděnou sklovinou

II. třída



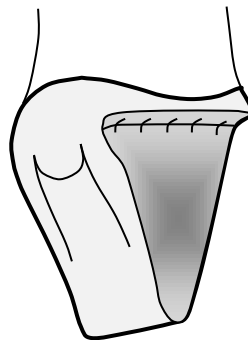
Kazy na aproximálních plochách premolárů a molárů

III. třída



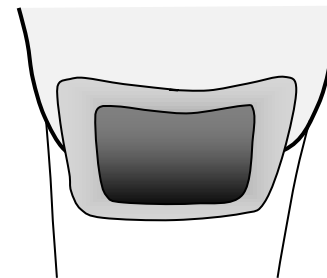
Kazy na aproximálních plochách řezáků, nezasahující incizní hranu

IV. třída



Kazy na aproximálních plochách řezáků, zasahující incizní hranu

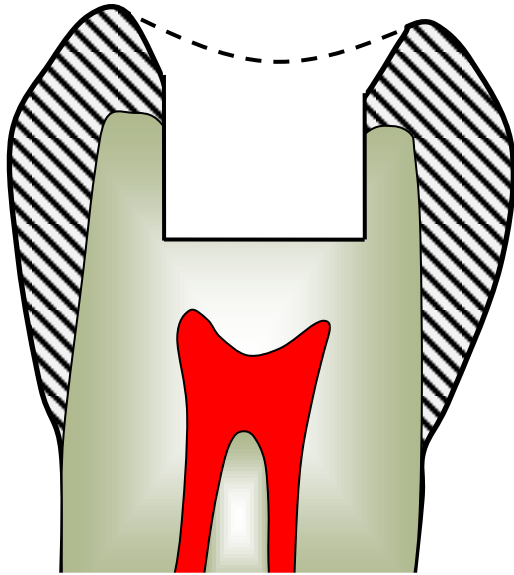
V. třída



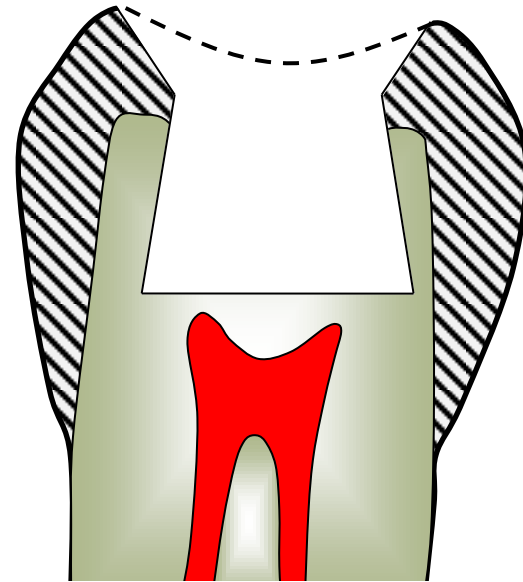
Kazy v gingivální třetině korunky zubu

# Retence (zakotvení) výplně

Skříňkovitá preparace  
stěn kavity



Divergentní preparace  
stěn kavity



# Dentální implantáty

- Základní rozdělení
  - Válcové, šroubové
  - Žiletkové
  - Diskové



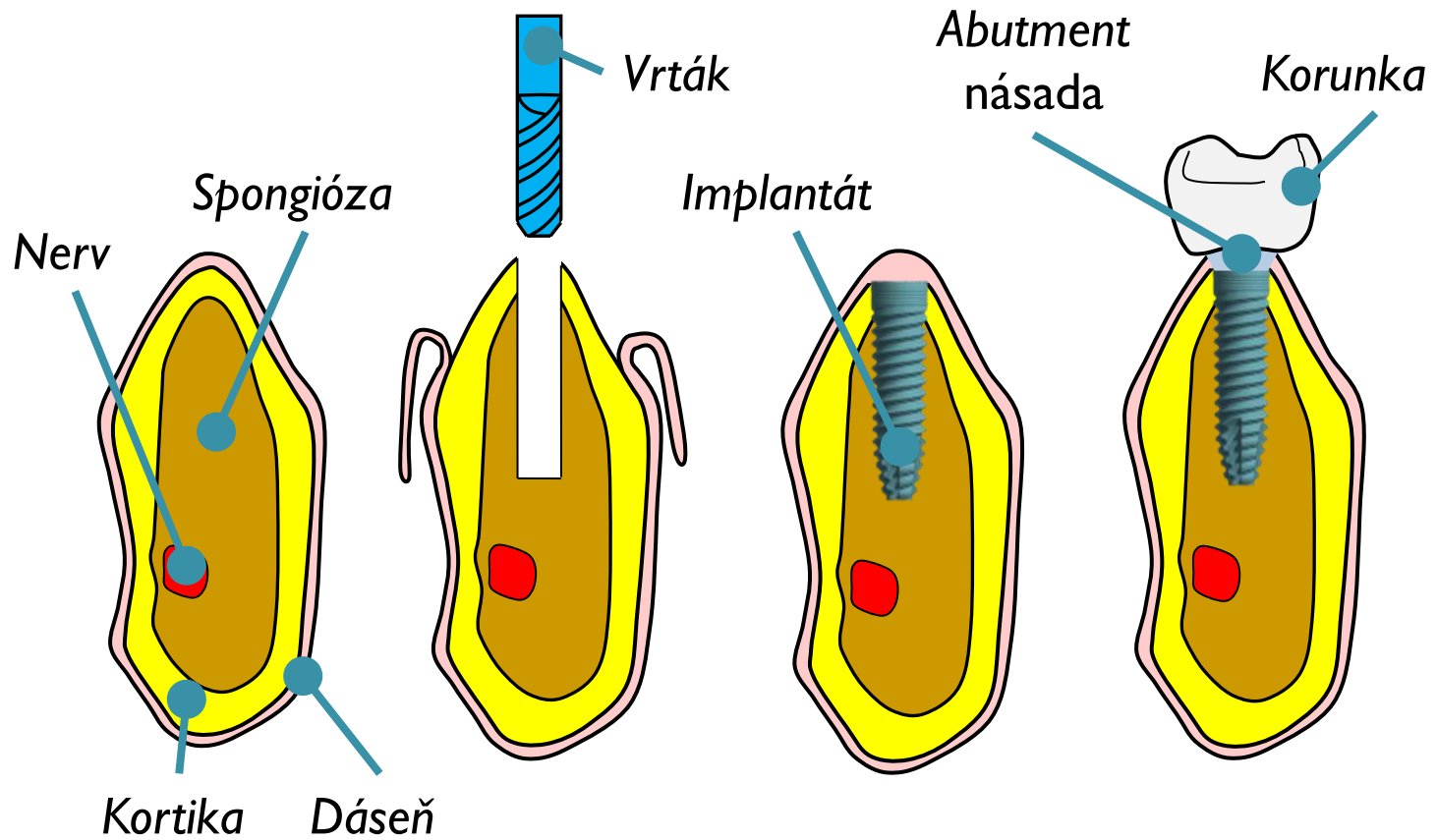


# Zvláštní typy implantátů

- Subperiostální implantáty
- Bikortikální implantáty
- Transdentální implantáty



# Zavedení implantátu



# Uložení implantátů

- Osseintegarce – Branemark 1952

